

最新MRI装置導入のご案内

Vantage Elan™

高画質×簡単×省スペース
すべてを満たす、次世代スタンダード。

1.5T MRI Vantage Elan

1.5テスラ MRI装置

Vantage Elan™



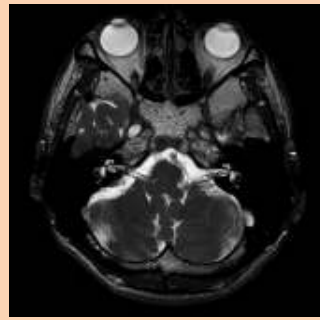
MRI装置は、CT装置のような断層画像に加え、頭部などのMRアンギオグラフィーや、胆管や膵管を造影せずに撮影するMRCPなど、多様な検査に対応致します。脳のMRI検査も可能になりました。



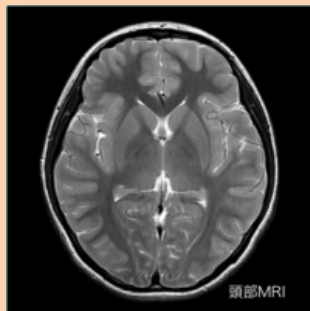
頭頸部MRアンギオ（非造影）



頸椎 サジタル像（T2w/T1w）



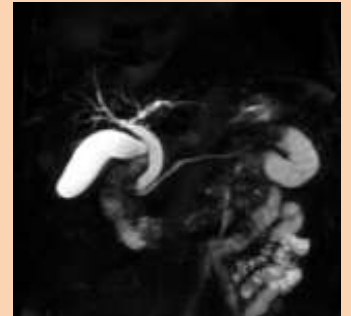
内耳領域（1.8mm）



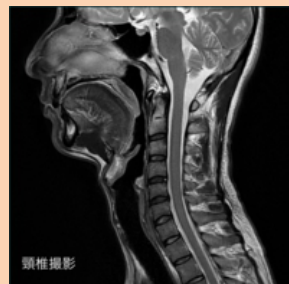
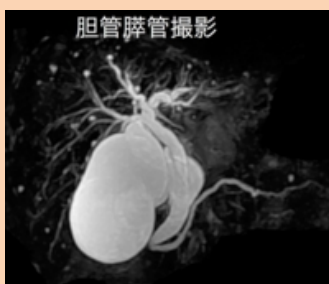
頭部MRI



肩コロナT1強調像



3D MRCP（呼吸同期撮影）



単純MRI検査 紹介予約方法

1. 申し込み方法 「同仁病院 放射線科」までお電話下さい

TEL : 876-2212 (代表) → 「放射線科窓口」とお伝えください

①患者氏名 ②生年月日 ③撮影部位 ④撮影希望日 ⑤撮影後の指示 (貴院への再診日)

2. 「診療情報提供書」「MRI 検査問診表」をFAXして、原本は患者様に持参してもらうようお願いします

3. 診療情報提供書は、「宛名：放射線科医」と記載いただきますようお願いします

4. 検査の「MRI 検査予約票/問診表」は当院専用の書類をご利用頂き、診療情報提供書と一緒に持参させてください

※検査の安全性を高めるため、お手数ですが貴院においても説明と問診をお願いします
※「MRI 検査予約票/問診表」は当院ホームページからダウンロードができます

5. 貴院での撮影フィルムがありましたら、お手数ですが診療情報提供書と一緒に持参していただきますようお願いします

6. ご来院の際は総合受付 (初診受付) へお越しくださるようお伝えください

7. CD画像は撮影当日、患者様へ手渡し、返書 (読影所見) については、後日郵送いたします。緊急の際は、そのことを診療情報提供書か電話でお伝えください

8. 予約のキャンセル又は問い合わせ等は早めに下記までご連絡下さい

(医) 八重瀬会 同仁病院 放射線科

TEL : 876-2212 (代表)

FAX : 917-2213 (放射線科直通)

受付は「月・火・木・金・土 9:00~17:00」